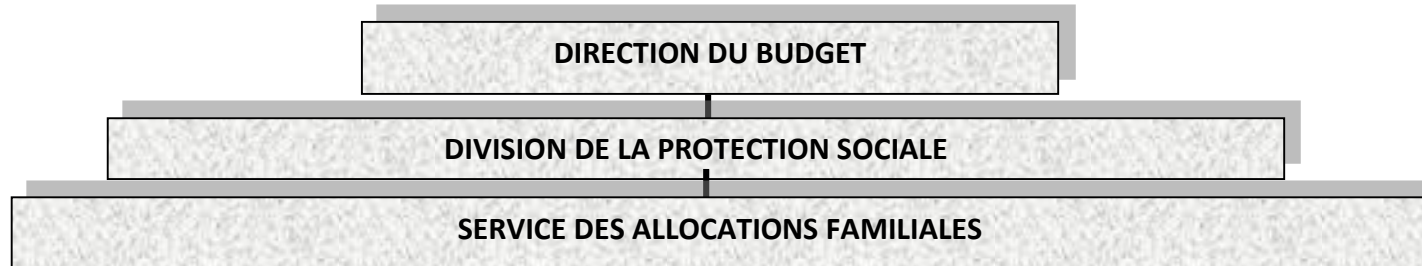


## FICHE DE FONCTION: SERVICE DES ALLOCATION FAMILIALES



Principales Missions	Expérience professionnelle	Compétences souhaitées	Aptitudes
<ul style="list-style-type: none"> <li> Assurer le suivi du déploiement opérationnel de la généralisation des allocations familiales ;</li> <li> Assurer le suivi de l'élaboration des textes juridiques et réglementaires relatifs aux allocations familiales ;</li> <li> Assurer le suivi de la mise en œuvre du regroupement des programmes sociaux relatifs aux transferts monétaires ;</li> <li> Assurer le suivi de la programmation et de l'exécution des ressources affectées aux allocations familiales.</li> </ul>	<p>Expérience confirmée dans les domaines liés aux :</p> <ul style="list-style-type: none"> <li> Finances publiques ;</li> <li> Gestion budgétaire ;</li> <li> Accompagnement et suivi des réformes à caractère sociale.</li> </ul>	<ul style="list-style-type: none"> <li><input type="checkbox"/> Bonne connaissance des textes régissant les allocations familiales, les finances publiques, la gestion budgétaire, la comptabilité et les marchés publics ;</li> <li><input type="checkbox"/> Bonnes Connaissances en matière des politiques sectorielles en rapport avec les missions dévolues au service ;</li> <li><input type="checkbox"/> Maîtrise des techniques d'actuariat et de projection financière ;</li> <li><input type="checkbox"/> Maîtrise des procédures de la gestion budgétaire et d'exécution de la dépense publique;</li> <li><input type="checkbox"/> Bonnes connaissances en matière d'analyse Statistique.</li> <li><input type="checkbox"/> Maîtrise des techniques de programmation et d'évaluation ;</li> <li><input type="checkbox"/> Savoir développer des outils de pilotage et de suivi (Tableaux de bord).</li> </ul>	<ul style="list-style-type: none"> <li><input type="checkbox"/> Potentiel de gestion d'équipe et d'encadrement;</li> <li><input type="checkbox"/> Capacité de négociation et de communication;</li> <li><input type="checkbox"/> Capacité d'analyse et de synthèse;</li> <li><input type="checkbox"/> Ouverture d'esprit et adaptation à l'environnement ;</li> <li><input type="checkbox"/> Intégrité morale.</li> </ul>